

S 2 2 - 2 - 2 HCCRH -- - - 2 -

- - 2 2 HCCRH -- - - - - 2 2 2

- 2 -- 2 2 - - -2 -

- 2 2 2 - -S 2 - 2 2 2

2 0.2-1 R 2 G 2 G2- R

N R 2 'N F 2 B (2 0 0 0

2 - ' 43 0-05 1-25 3-1/ (2 2 -2

- / 0 1 2 2 2 E2 S - 2 HCCRHS -

- 2- - - CGQ-1 2 'S@H- - M

B - TR@ 2 - - 2 < 3/

1- / 7 (-@ - - 2- 2 - / 43 0-05 1-25 3-1/

4/ -0 2 26.1 73.0 1/5.3 323.5 O - -

- @2 15 - - -- -- 2

- - - V C S -- R - 2

S - 'U-URS(- 2 2 2 - 2 'E -0(-

R 2 2 2 - 2 - 2 - 2 -

L 2 2 - - 2 - 2 2 - 2

- 0 - - - 2 - 2 - 2 HCCRH 0

-- 0 - - 2 - 2 - 2 - 'E -1(

2 - -S - 2 - 2 2

C-Q D 2 T - 2 K - TJ 00 - 2 2 C 1/05 - -

C-O R 2 2 L - 2 @ T - 'M (- 2 2 2 L 06 - -

C-G F - 2 T - 2 C TJ ' 2 T T - S M -(2 - -

- 2 2 @ 5 L 3 -G - 2 H 2 2 T - -

C-R O - 2 P - - T - '@- (- 2 - 2 2 2 @ 06 07 -R -

- - - 2 - -2 -- 2 22 - --

C-B -2- Q 2 - - 2 - 2 --2-B 2- - 2 22 2 2 -

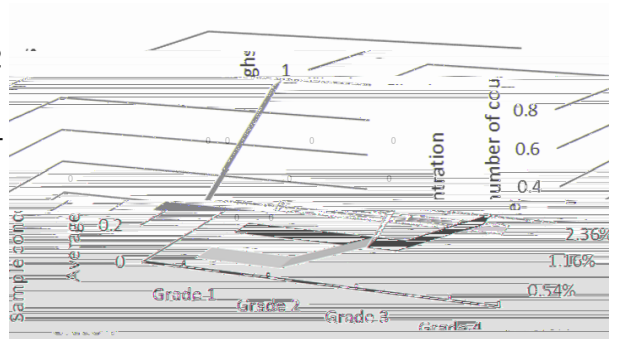


Figure 1: Coughing number when swallowing 20ml samples for patients at different grades as assessed by the Water Drinking Test.

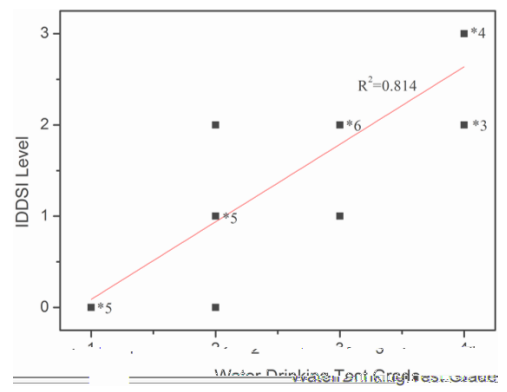
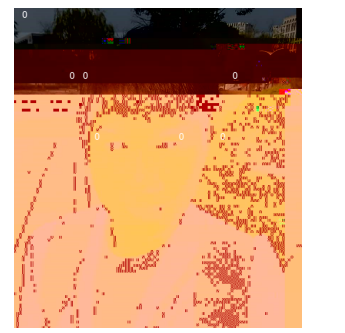


Figure 2: IDDSI Level vs Water Drinking Test Grade



F2 2 2 O2 - R 22 2
L 10 1/06- G - 2 2 R 22 O2 -
I 2 G - R 22& 2 22 -2 E22
N O2 -- 2 2 -S 2 2 - 2 R 22&
2 - - 2 2 - - -
-G -- -- - 2 2 - 22 - 2 2 O2-I -
B 2 K - 2 F2 - T - - - -
- 2 2 - 2 2 2 22 2 2 -- - 2
2 2 2 - 2 2 2 2 2 2 2 2 2

2 2 - 2 L - 2 E22 N O2 -- Q- F 2 2 C ,
1/05-G 2 - 2 E22 R M 2 ' 2 2-(TBRHT -
L - O C E22 D T - O L - -G 2 - S 2 -
T - L - 2 2 2 C - 2 H 2 B2 R 2 -M2
- 22 E @2 - 'B (B2-K 2 2 2 - -- 2 2 -G -
2 2 2 - 2- 2 2 2 -



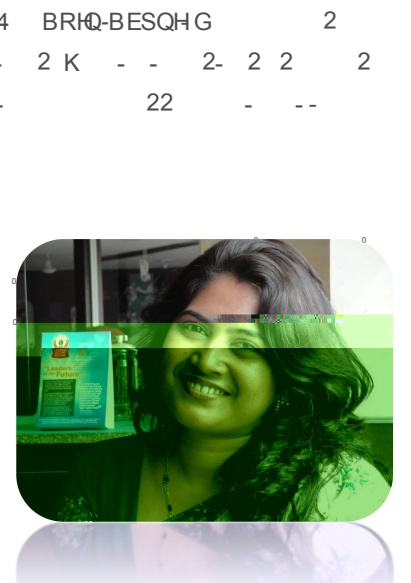
2 E22 N O2 -- ,
- 2 - O2 2 2 E 2 -G 2 - A 2
O C B ° D 2 S T - 2
P - -G- O C 2 ° - 2 - 2 22 2
- 2 - - -- G- 2
F2 - T - 2 - 2 - 2
2 2 2 2 2 2 2
2 -G - 2 2 2 2
2 2 - -2 2 2 -

2 - 2 J - H
2 - AR A2- 2 T -
2 J - -G - LR A2 -
- 22 -G - - O C
E22 R 'ORT S (2 -
2- 2 2 - A2 22 O ,
'TRL L - (-R - -
L 2 T - 2 14 -
22 - -G 2 ENO -
2- 2, 2 - -
22 2 - 2 2 2 -
- - 2 - -2 2 --

2 - 2 -
A2 22 2 A - T -
LR E22 S 22 2 @ T - -G
- O C D R - 'E22 R
D (2 BRIO-B E22 S 22 ,
Q- H- 'H (-G 2 - ,
--2 HEOS H O C-
G - 2 A - Q- @ 2 1/03.1/04 BRIO-BESQHG 2
2. 2 2 2 IFRT T. - 2 K - 2 2 2
2 2 2 2 2 2 22 -2 - - 22 - --
N - - -2 - 2
- 22 -- 2 - 2 2 -- ,
2 - - --S -- 2 ,
2 2 2 - -2 - -
- --G - 2 ,
- - - 2 ,
@-2 2 - - - -
2 2 - - C-
Q T - -22 - -



@ 2 2 - 2 2
- 2 2 2 - 2
- - - 2 -S
2 - - 2 -2 P O
2 2 | - 2 -



!O2 2
2 ! R I -
M - G2 C- 2
G 2 2 C 6 1/05 ,
2 C - Q D
2 T - 2 K - ° TJ °
2 - ° - ° -- ° °

S 2- 2 - ° ° - 2
° - ° 2 ° °
- 2 - - 2
2 ° 2 2 -S - ° ° ,
° ° - ° 9 ,

2 2 ! 2
2 ! -- --,
2 ° ° 2 ° ° ° °

° - 2 2 - ° °
° ° 2 H ° 2 C - ,
° C ° ° R 2 B2

° ° 2 B
° G2 J2 L 2 ° S
2 O2 - B -
- ° ° 2 ° 2 - - 2
- -S ,

2 - 2 ° O2 - B
° ° ° ° 2 ° 2 -
2- ° 2 2 °
2 -S -- -- ° 2
2 -2

2- ° 2 - -- ° O2 -
B 2 ° 2 2 ,
2 ° - 2 2 ° -2 2 -
2 ° -

S ENO 2 - 2 2 2 2 2 2 2
T - 2 M2 -H - 2 2 -
° ° ° ° ° ° ° ° ° ° ° ° ° ° ° °



LWMZ University Consortium of Food Science and Nutrition



N - - - - - 2 ,
 - 2 B R 2 - B2 2 2 2 - - V
 T - Q - B 'V TQ(M --
 - - - - - 2 J T ,
 - I -R - -3H- 22 2 2 2 2 --H
 22 2 2 H - H 2
 - 3
 - 2 - 2 2 2 2 2 ,
 - 2 - S R 22 2 E22 M 2 L -,
 - T - - L B - O - 2 M2 -- -

• ° - ° T - B2 -2 2 E22 R
 M 2 -M2 06-07 1/06 G 2 B ° -
 • ° @ 2 2 R2 L ° B2 ,
 ° 3T° - 2 K - @ 7-00 1/07 K - TJ-
 • T - 2 M2 I 0-

S 2 - 2 2 -- - DRH ,
 - 1/059
 • S 9B2 - - - - - E22 P
 O 37 234-247-
 • S 2 22 2 -- 2 2 2
 - 2 -22 2 9 - - C -
 2/ 1-15-

D 9- ? - - - - ? 22 - - - -
 S 9'/(75 46017//78/3
 E 9'/(75 46017//78//
 V 9 9- - - - - 2 - - <0057
 226%314 ENOK 2 2 R 22 2 E22 R A2 22
 07 R I C- F2 - T - G 2 20//07 BGHW@
 ° D 9 - 43? 22-2

- F - R L - K - % B I-) '1/06(- A 2
 2 - - - - 2 2 - - ,
 2 - 2 - -- C - - 2
- R L- F - R I - K - - % B I - '1/06(- B
 2 2 HCRH 2 -12 2 S R - ,
 - 2 -
- V -) %B I - '1/06(-E22 2 2 -- 9
 2 - - --B N 2 B2 2 ° ° H
 R - 17 11-2/-
- L 2° B-) %B I - '1/06(- E22 -- ° 2 -9°
 - ° 2 --S - E22 R S 2 2 °
 @ 2 2 -
- R ° R- T Q- A - G- % B I-) '1/06(-
 R ° ° - - 2 - - 2 2 2 3 2 2 ,
 2 -12 2 S R ° - 0 0-06- CNH9
- B ° G- %B I-) '1/06(- Q 2 2 2 2 - 2
 - -2 2 2 2 2 2 - - A2 2 2°
 2 2 - °
- K - B I-) %G2 - L - '1/06(- G
 2 2 - 2 - ° - 2- -12 2 S °
 R - ° 2 ° 2°
- K K- @ S- D Q- G2 - L - %B I-) '1/06(-
 O - 22 2 2 2 - -12 2
 S ° R - 2 2 - -
- K K- A 2 2 Q @ B I - 'R ° @) '1/05(-
 M ° 2 ° 2 22 2 9E22 - - 2 2
 2 2 -- & - - - -12 ° 2
 S R - 36 302-311- CNH9// °0000° - -0108/-
- B ° 2 I @ -) K O° R° B-L - G - 2 A- B I-
 C - Q-N- C - I° J - I- K 2 B- L I-
 O ° L - Q ° K-%R° - - R- '1/05(- °C° 2 2
 2 ° 2 2 2 - ° ° 2 - 2
 22 - ° 9
 HCRH 2 - C - ° ° ° CNH0/ -0/16-//344-/ 05-8647- -
- L 2- B-) %B I - '1/06(- N - - -
 2 ° 22 2 - - - - -D- ° Q L 2 'D -
 K-C (D- ° -
- @ S- T ° Q) %B I - '1/06(- N - - 2
 2 2 ° ° - - -H N L ° ° ° - 2 L 2 -F°
 B 'D° (
- K K- R @ %B I - '1/06(- D - ,
 - -- 2 2 -H M 2 E 2 E22 -
 2 G @ -Q-V -2 'D- (D- °